

## Vintage Rennreifen "L" Sektion, "M" Sektion und Vintage

### Technische Daten und Preise

#### " L " - Sektion

Dimension Load/Speed Index	Profil	Durchmesser in mm	Gesamtbreite in mm	Lauffläche in mm	Meßfelge in Zoll	Mögl. Felge in Zoll	Euro exkl. 19%MwSt.	Euro inkl. 19% MwSt.
5.00 L10	CR 65	498	165	120	4.5	3.5 - 5.5	155,88	185,50
4.50 L12	CR 65	540	175	118	5.0	4.0 - 7.0	172,27	205,00
4.50 L13	CR 65	560	167	115	5.0	3.5 - 7.0	176,47	210,00
5.50 L13	CR 65	608	199	128	5.5	4.0 - 7.0	180,67	215,00
5.50 L14	CR 65	631	198	128	5.5	4.0 - 6.5	222,69	265,00
4.50 L15	CR 48	609	156	102	5.0	3.5 - 6.0	191,60	228,00
5.00 L15	CR 65	631	187	120	6.0	4.0 - 7.0	213,45	254,00
5.50 L15	CR 65	659	204	128	6.5	4.0 - 7.0	238,66	284,00
6.00 L15	CR 65	684	224	135	7.0	5.0 - 7.5	257,98	307,00
6.50 L15	CR 65	706	239	142	7.5	5.5 - 8.0	257,98	307,00
7.00 L15	CR 65	695	266	166	8.0	6.0 - 8.5	273,11	325,00
6.00 L16	CR 48	708	201	122	6.0	5.0 - 7.0	270,59	322,00
6.50 L16	CR 48	729	227	130	7.0	5.50 - 7.5	284,03	338,00



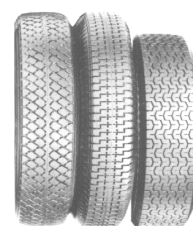
**DUNLOP CR65**

#### " M " - Sektion

4.50 M13	CR 65	552	172	124	5.5	4.0 - 7.5	171,43	204,00
5.25 M13	CR 65	590	210	148	5.5	5.0 - 8.0	191,60	228,00
5.50 M13	CR 65	602	251	175	8.0	6.0 - 9.0	205,88	245,00
5.50 M14	CR 65	635	228	150	7.0	5.5 - 8.0	221,85	264,00
5.00 M15	CR 65	648	221	152	7.5	5.5 - 8.0	239,50	285,00
5.50 M15	CR 65	660	241	165	8.0	6.0 - 8.5	257,98	307,00
6.00 M15	CR 65	686	271	178	8.5	7.0 - 9.0	273,95	326,00
6.50 M15	CR 65	711	295	203	8.0	7.5 - 10.0	295,80	352,00

#### Vintage

450-15	R5	610	142	90	4,0	3.0 - 4.5	233,61	278,00
500-15	R5	629	167	96	4,0	3.0 - 4.5	238,66	284,00
550-15	R5	665	180	107	5,0	3.5 - 5.5	249,58	297,00
600-15	R5	676	197	116	5,5	4.0 - 6.0	251,26	299,00
6.50-15	R5	696	214	124	6,0	4.5 - 6.5	263,03	313,00
* 550-16 <b>68H</b>	R5	688	178	106	5.5	4.5 - 6.0	253,78	302,00
* 600-16 <b>74H</b>	R5	708	198	121	5.5	4.5 - 6.0	280,67	334,00
* 650-16 <b>79H</b>	R5	735	201	122	5.0	4.5 - 5.5	294,96	351,00
700-16	R5	740	224	125	7.0	5.5 - 7.5	321,85	383,00
* 550-17 <b>72H</b>	R5	713	165	97	4.0	4.0 - 6.0	278,15	331,00
* 700-17 <b>84H</b>	R5	767	210	114	6.0	5.0 - 7.0	282,35	336,00
* 550/600-18 <b>76H</b>	R1	765	175	109	4.5	4.0 - 6.5	367,23	437,00
* 700-18 <b>86H</b>	R1	815	224	137	5.0	5.0 - 7.0	389,92	464,00
500-19	5 STUD	753	157	93	4.0	3.5 - 5.5	363,03	432,00
* 600-19 <b>77H</b>	5 STUD	787	175	109	4.5	4.0 - 6.0	372,27	443,00
* 650-19 <b>84H</b>	5 STUD	803	198	117	5.0	4.0 - 6.0	384,87	458,00
* 700-19 <b>88H</b>	R1	837	224	130	5.0	4.5 - 6.5	405,88	483,00



**5 STUD R1 R5**

**Alle mit \* gekennzeichneten Reifen haben eine Straßenzulassung.**

Die Auslieferung erfolgt ab DUNLOP-MOTORSPORT, zu unseren "Allgemeinen Geschäftsbedingungen für Rennreifen"

Umtausch bzw. Rückgabe ausgeschlossen.

Änderungen vorbehalten.

Winfried Lippert    Tel.: 06181 68 1904  
Dirk Schuster        06181 68 1842  
Marc Paetsch        06181 68 1534  
Carsten Müller      06181 68 1526  
Sebastian Schildger 06181 68 1542

Fax: 06181 68 1284

**Preisliste gültig ab 1.1.2013**